



**Open Universiteit**

# Dier-ondersteunde Interventies in GGZ

*Door: Prof. dr. M.J.Enders-Slegers, Open Universiteit*

*President International Association of Human-Animal Interaction  
Organizations (IAHAIO)*

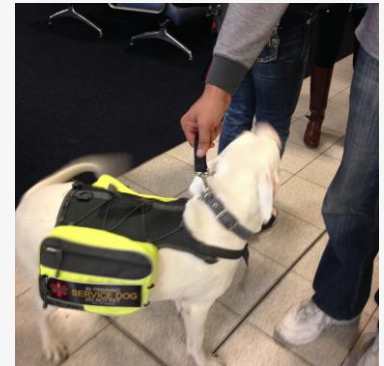
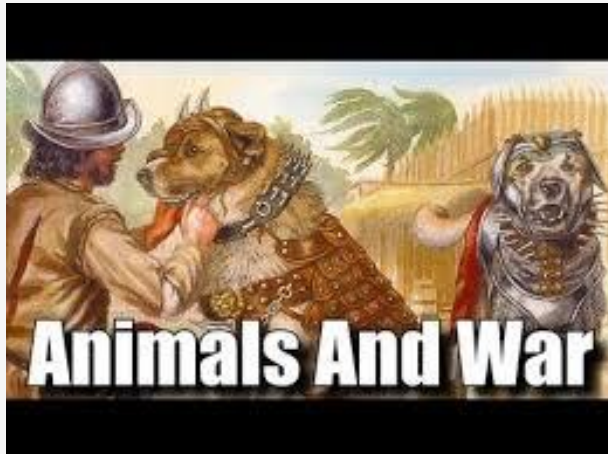




# Dier-ondersteunde interventies in GGZ

- Betekenis van mens-dierrelatie in dagelijks leven: geschiedenis, theoretische kaders, onderzoeksresultaten
- Dier-ondersteunde interventies: definities, geschiedenis, theoretische kaders, onderzoeksresultaten
- Waarom werkt het? Onderzoek naar de mechanismes en resultaten
- Uitdagingen en toekomst

# Mens-dier relatie: Geschiedenis





# Mens-paard / mens-hond

- Geschiedenis mens-paard gaat terug tot laat paleolithicum (35.000 tot 10.000 voor Christus), mens-hond 100.000 jaar geleden: co-evolutie
- Van opjagen tot 'mee jagen'; van 'gebruiksdieren en voedsel' tot gezelschapsdieren
- Paarden speelden grote rol in landbouw, transport en in de oorlogen, hadden grote economische betekenis
- Tegen het einde van de 20e eeuw worden paarden voornamelijk nog voor 'vrije tijd' en sport gebruikt
- Nu spelen paarden naast hun rol in vrije tijd en sport rollen **in rijden voor gehandicapten, in (psycho)therapie en coachingstrajecten** (bron: Inga Wolframm, 2014)



# Even over onze relatie met (andere) dieren

**Asymmetrisch:** altijd ongelijkwaardig, mens in controle, dieren zijn afhankelijk van de mens

**Ambivalent:** Je kunt er op verschillende manieren naar kijken, is vaak afhankelijk van de diersoort en de relatie die we met het dier hebben. We hebben daar ook verschillende emoties en een dubbele moraal bij

*Theoretisch model voor mens-dierrelatie (S. Schicktanz, 2006)*

# Schicktanz noemt drie verschillende benaderingen



We zijn er de baas over (Patronage model)

We zijn er vriendjes mee (Friendship model)

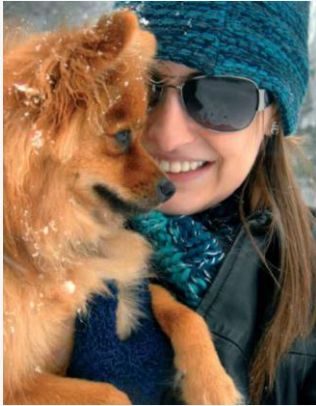
We zijn gelijkwaardige partners (Partner model)



Tegelijkertijd beschouwen we in de Westerse wereld onze huisdieren **als gezinsleden** (in het geval van geweld in een gezin kunnen ze even kwetsbaar zijn als andere gezinsleden)



## Allerlei rollen





# Huisdieren in ons dagelijks leven

Vullen basale sociale behoeftes in zoals:

- Emotionele nabijheid, hechting
- Sociale integratie (helpt ons ingebed te zijn in netwerk)
- Betrouwbare relatie
- Bevestiging
- Advies en informatie
- Kunnen zorgen voor een ander (Enders-Slegers, 2000)
  
- Zie ook studie van Maijke Janssens et al, 2020: het Pet effect in het dagelijks leven





## Onderzoek naar effecten van huisdier op verbetering lichamelijke gezondheid

- Verlaging bloeddruk en hartritme in nabijheid huisdier (minder stress – langere overleving na hartproblemen)
- Motivatie voor lichaamsbeweging (betere mobiliteit /fitheid)
- Afleiding van ‘ minor health problems’: minder doktersbezoeken, minder klaaggedrag
- Door aaien huisdier vrijkomen van o.a oxytocine: plezierig gevoel, ontspanning, minder stress, groter leervermogen
- (o.a. Loughlin & Dowrick, 1993; Serpell, 1991; Stallones et al. 1990, Anderson et al. 1992; Friedmann et al.; 1993, 2007; Enders-Slegers, 2000; Moberg, 2011, Beetz et al. 2012, Fine, 2019)



## Onderzoek naar effecten huisdier: verbetering van psychologische gezondheid

- door het vervullen van basisbehoeften (emotionele nabijheid, veiligheid, betrouwbaarheid, onvoorwaardelijkheid, kunnen zorgen voor)
- minder eenzaamheid, minder depressie, meer ontspanning en plezier
- meer zelfwaardering, meer zelfcontrole, empathie

(Blenner, 1991; Carmack, 1991; Fritz et al., 1995; Miller, Staats & Delude, 1992; Fine, 2015)

Peretti, 1990; Straede & Gates, 1993; St. Yves et al., 1990; Watson & Weinstein, 1993; Wilson, 1991; Zasloff & Kidd, 1994; Enders-Slegers, 2000, Fine, 2019, Gee, Mueller @ Curl, 2017, Enders-Slegers & Hediger, 2020)



## Onderzoek naar effecten huisdier op maatschappelijke inbedding

- Door huisdier gemakkelijker contact maken
- Door huisdier positieve aandacht ontvangen van anderen
- Gevoel er (nog) bij te horen, doel te hebben
- Taken hebben, verantwoordelijkheid dragen  
(denk ook aan zingeving)

(Cox, 1993; Loyer-Carlson, 1992; Nielsen & Delude, 1994; Loughlin & Dowrick, 1993; Rogers et al., 1993; Stallones et al., 1990, Enders-Slegers, 2000, Fine, 2019, Enders & Hediger, 2020).

# Opkomst AAI in Nederland

Dier-ondersteunde therapieën zijn booming business, bedrijfjes schieten als paddestoelen uit de grond (Rapport Rietveld & Enders, 2018)

Knuffelen met koeien, varkens, lama's, boerderijdieren

Honden die spiegelen, coachen met honden, therapie met hond

Therapie en Coachen met paarden en andere (boerderij)dieren

Gebruik niet het woord '**diertherapie**'

Het is geen therapie voor dieren, of therapie door dieren,

het is therapie door gediplomeerde therapeuten

**DIEREN GEVEN GEEN THERAPIE, ZE ONDERSTEUNEN HET THERAPEUTISCH PROCES**





# Opkomst en inbedding dier-ondersteunde interventies: definities

- **Animal Assisted Intervention (AAI, dier-ondersteunde interventie) paraplu begrip**

Een interventie met ondersteuning van dieren is een doelgerichte en gestructureerde interventie waarbij dieren bewust worden ingezet als ondersteuning op het gebied van gezondheid, onderwijs en persoonlijke dienstverlening (bijv. sociaal werk, coaching) met als doel een positief therapeutisch effect op mensen te bewerkstelligen.

- Definities IAHAIO: white paper [www.iahaio.org](http://www.iahaio.org)

IAHAIO

# Definities: Animal Assisted Therapy (AAT) of dier-ondersteunde therapie



- Therapie met ondersteuning van dieren is een doelgerichte, geplande en gestructureerde therapeutische interventie die wordt aangestuurd en/of uitgevoerd door **beroepsbeoefenaars** op het gebied van gezondheid, (ortho)pedagogie, psychologie en sociale dienstverlening. Behandeling voortgang wordt gemeten en vermeld in de dossiers.
- AAT richt zich op de verbetering van fysiek, cognitief, gedragsmatig en/of  **sociaal-emotioneel**  functioneren van de desbetreffende cliënt.

IAHAIO



# Definities, AAE, Animal Assisted Education; dier-ondersteund onderwijs of pedagogie



- Is een doelgerichte, geplande en gestructureerde interventie die wordt aangestuurd en/of geboden door beroepsbeoefenaars op het gebied van onderwijs en verwante dienstverlening.
- Wanneer AAE wordt uitgevoerd door leerkrachten voor bijzonder onderwijs (orthopedagogiek) wordt het ook beschouwd als een therapeutische en doelgerichte interventie.
- De focus van de activiteiten is gericht op **leervaardigheden, pro-sociale vaardigheden en op cognitief functioneren**. De vooruitgang van de leerling wordt gemeten en vastgelegd.

IAHAIO



# Definities, AAA, dier-ondersteunde activiteiten

- zijn **informele** interacties, bezoeken, meestal uitgevoerd door een vrijwilliger met als doel motiverende, educatieve en recreatieve activiteiten aan te bieden. Er zijn geen behandeldoelen bij de interacties.
- Mens-diercombinaties moeten in ieder geval een inleidende training, voorbereiding en eindevaluatie hebben ontvangen voordat ze kunnen deelnemen aan informele bezoeken.
- Mens-diercombinaties die AAA bieden, kunnen eventueel ook voor specifieke en documenteerbare doeleinden formeel en rechtstreeks samenwerken met een beroepsbeoefenaar op het gebied van gezondheidszorg, onderwijs of dienstverlening.

IAHAIO

# Definities, AAC, Animal Assisted Coaching, dier-ondersteund coaching



- Is een doelgerichte, geplande en gestructureerde interventie die wordt aangestuurd en/of geboden door gediplomeerde coaches, die samen met de cliënt werken aan sociale vaardigheden, levensvaardigheden, het ontwikkelen van leiderschap vaardigheden enz.
- Coaches zijn opgeleid op het gebied van coaching en daarnaast op het gebied van het dier waar zij mee samenwerken in het coachingsproces ( b.v. gedrag dier, welzijn dier, zoonoses, EHBO en hoe het dier in te zetten om het coachingsdoel te bereiken enz)

IAHAIO

# Voor wie:

- Kinderen met problemen in de ontwikkeling
- Kinderen met lichamelijke of psychische handicaps
- Adolescenten met problemen (drugs, alcohol, agressie)
- Slachtoffers van geweld (Post traumatische stressstoornis)
- Volwassenen met psychische problemen (depressie, angst, andere psychische stoornissen)
- Volwassenen met een burnout
- Ouderen die alleen komen te staan
- Mensen met dementie
- Kinderen in het onderwijs met een rugzakje



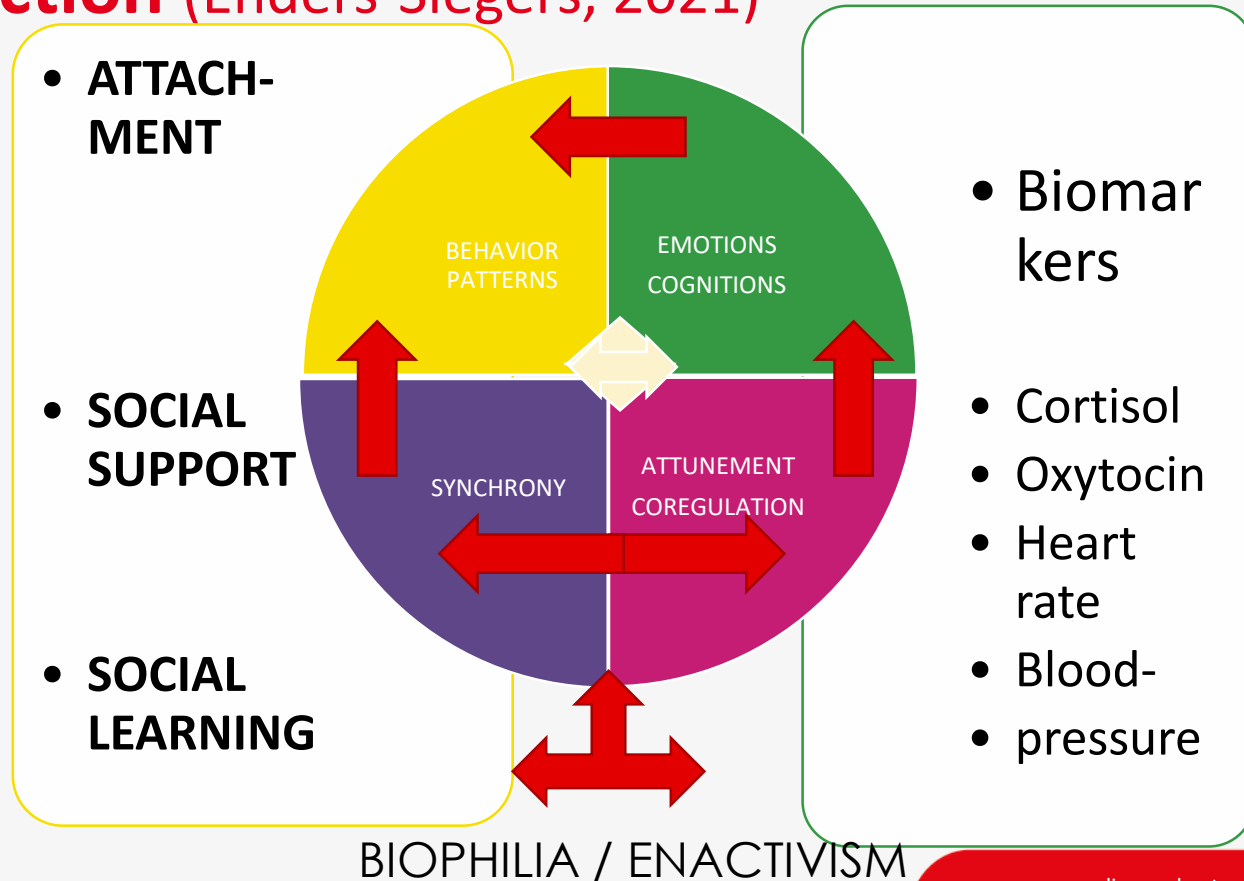


# Opkomst en inbedding dier-ondersteunde interventies: geschiedenis

- 1870 : publicatie over onderzoek naar het vermogen van paarden om mensen te helpen bij hun fysieke herstel (Chassaigne, Parijs, in Berg & Causey, 2014)
- Florence Nightingale:” a small pet is an excellent companion for the sick” , (1860)
- Later in de US (1919) worden honden in het St. Elisabeth’s Hospital ingezet voor soldaten met psychische problemen
- Na de tweede wereldoorlog: de inzet van boerderij dieren, paarden en honden bij het rehabiliteren /revalideren van veteranen (enorme groei van Green Care, inzet van dieren en natuur)
- Tot 1983 vooral anekdotische studies positieve effecten van mens-dierrelatie.
- Na 1983: studies naar effecten mens-dier interacties en ontwikkeling van (theoretische) kaders (attachment, (Beetz et al) social support, transitional objects, role theory, cognitive and social-cognitive theories, oxytocine release en ‘mutual embodied attunement’ between human and animal (Verheggen& Enders, 2019))
- Nu leerstoel Antrozoologie Open Universiteit (2013) en Instituut voor Antrozoologie (2015)
- Lectoraten AAI (2021; 2022)



# Integrative embodied model human-animal interaction (Enders-Slegers, 2021)







# Integrative model: verder onderzoek naar de samenhang nodig

- **Biophilia** explains the human tendency to connect to nature and animals
- **ENACTIVISM** argues that cognition arises through sensory-motor embodied interspecies interaction (through the senses, seeing, smelling, touching, hearing, feeling)
- In the interspecies embodied interaction develops **attunement, synchrony** (in movement, speech, rythme, speed), by **referencing and coregulation**
- The **sensory-motor interactions evoke cognitions, emotions**, reflected in biomarkers and behavior (patterns) (so also changes in behavior, in (corrective) emotions)
- Behavior can develop **patterns, by synchrony and attunement, social learning**
- Behavior patterns are base of **relations**
- In relations **attachment** can develop
- Relations and attachment deliver **social support**



# Biophilia : het helend vermogen van de natuur



# Enactivisme

- Alle levende systemen zijn geneigd met elkaar te interacteren (dus ook mensen met andere dieren), Enactivisme, Verheggen et al, 2019)
- In de interactie die via de zintuigen (embodied) verloopt, wordt tussen mensen, en mens en dier, onderscheid tussen zelf/ander ervaren. In interactie ontstaan patronen, afstemming op elkaar: nieuwe betekenissen, emoties en nieuwe gedragingen
- Het draait dus om RELATIES; een ‘embodied’ relatie die mensen met mensen en mensen met dieren kunnen aangaan



# Attunement en synchronie

- Het op elkaar afstemmen; coregulatie, referencing, ontstaan van synchronie; ontstaan van gedragspatronen



# De fysiologische en daarmee gepaard gaande emotionele en gedragsveranderingen



- Verlaging cortisol (stresshormoon)
- Verhoging oxytocine (gelukshormoon)
- Verlaging bloeddruk en hartslag
  
- Ontspanning
- Plezier
- Meer leervermogen





# Waarom werkt het ook?

- Behandeling of begeleiding op de 'traditionele' manier is niet altijd succesvol: verbale therapie/begeleiding slaat niet altijd aan
- Sommige clients hebben moeite met het aangaan van een relatie met een therapeut ( b.v. vanwege hechtingsproblematiek)
- Sommige kinderen/volwassenen leren gemakkelijker anders te voelen, te doen, te denken, wanneer ze in een contact **'ervaren'**
- Wanneer dit in een veilige, niet (ver)oordelende setting (dieren geven geen oordeel) gebeurt, kan dit 'correctieve' emotionele ervaringen opleveren, kunnen clients zelfvertrouwen opbouwen, anders gaan voelen, denken en doen (Kovacs & Umbgrove, 20



# Voorbeelden: Joa de Deu Kinderziekenhuis/ Barcelona; Ziekenhuis Wenen / Otto Wagner Spital: Lichtblickhof, Zeeuwsche Gronden Zeeland



# Dieren bieden: attachment en social support



Veiligheid, informatie

Onvoorwaardelijke affectie

Ze zijn ondubbelzinnig, betrouwbaar

Bieden fysieke nabijheid en warmte

Bieden gelegenheid om verantwoordelijkheid te dragen

Bieden gelegenheid om te zorgen

Verschaffen plezier, bezigheid

(Her)kennen onze emoties, zijn in hier en nu

(Her)kennen intonatie en woorden

Zijn sociaal smeermiddel

# Biomechanics van het paard werken, maar paard doet meer dan bewegen!



1. Paard draagt je
2. Paard is warm
3. Paard is niet beoordelend
4. Biedt de mogelijkheid tot het opbouwen van een band
5. Biedt uitgebreid mogelijkheid tot intensieve zintuigelijke, lichamelijke ervaringen (wat niet geoorloofd is bij een therapeut)
6. Geeft gelegenheid om met sociale rollen te experimenteren (b.v. helper zijn, verzorger zijn) en sociale behoeften in te vullen
7. Geeft plezier, zelfvertrouwen, zelfwaardering, ontspant
8. Stimuleert en motiveert tot activiteiten
9. Door bewegen neemt leervermogen toe
10. Zorgt dat client contact maakt met de natuur



# Kwaliteits eisen en Kwaliteitswaarborgen



- In 2020 oprichting van AAI Kwaliteitsregister (AKR)
- Inmiddels een groot aantal geregistreerde professionals en geaccrediteerde opleidingen (Vlgs ISAAT/IAHAIO normen)



ZOEK INTERNATIONALE

EN NATIONALE

AANSLUITING

# Uitdagingen

- Erkenning van deze 'add-on' bij therapie door professionals in GGZ land
- Financiering
- Gebrek aan geaccrediteerde opleidingen voor professionals 'on top of' hun beroepsopleiding ( nu is er het AAI Kwaliteitsregister - AKR- [www.aairegister.nl](http://www.aairegister.nl) )
- Transparantie in het veld
- Waarborgen dierenwelzijn (er komt een dierenwelzijnsprotocol voor paarden, honden en andere dieren in AAI- zie ook Guidelines IAHAIO [www.iahaio.org](http://www.iahaio.org))



# De toekomst

- Acceptatie van dier-ondersteunde therapieën als 'add-on' bij de 'reguliere' therapeutische interventies in de GGZ
- Toename van bewijs effectiviteit door onderzoeken
- Therapeutische mogelijkheden door AAI voor patienten die met woorden moeilijk te bereiken zijn
- Toename van gekwalificeerde professionals die tweezijdig zijn opgeleid: aan de mensenkant (b.v. BIG reg.) en aan de dierenkant (AAI Kwaliteitsregister)
- One HEALTH/one WELLBEING: aandacht voor de onderlinge afhankelijkheid van mens en dier voor wederzijds welbevinden

LEERSTOEL  
ANTROZOOLOGIE OPEN  
UNIVERSITEIT

LECTORATEN  
HOGESCHOLEN

KWALITEITSREGISTER





## Dank voor uw aandacht

*Email:*

*[marie-jose.enders@ou.nl](mailto:marie-jose.enders@ou.nl)*

